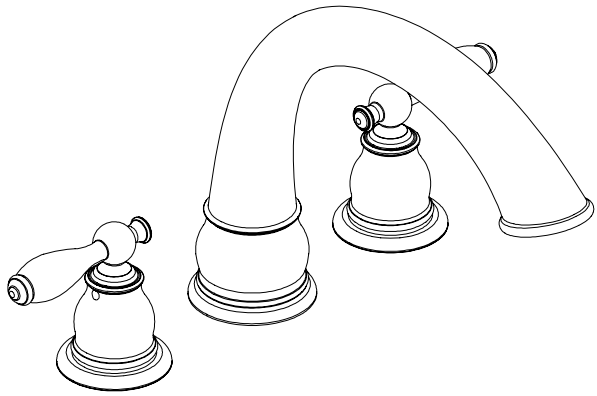


INSTRUCTIONS D'INSTALLATION

CHETWYND 06-4010BRN ROBINET DE BAIGNOIRE ROMAIN À DEUX MANETTES

Taymor



CE ROBINET SATISFAIT OU DÉPASSE LES NORMES SUIVANTES :
ASME A112.18.1/CSA B125.1 et ASSE 1016 (Type -P-)



NOUS VOUS REMERCIONS D'AVOIR ACHETÉ CE PRODUIT TAYMOR. LES PRODUITS TAYMOR SONT CONÇUS AVEC SOIN ET TESTÉS EN USINE AFIN DE VOUS GARANTIR UNE UTILISATION DURABLE ET FIABLE, SI TANT EST QUE LE ROBINET SOIT UTILISÉ DANS DES CONDITIONS NORMALES.

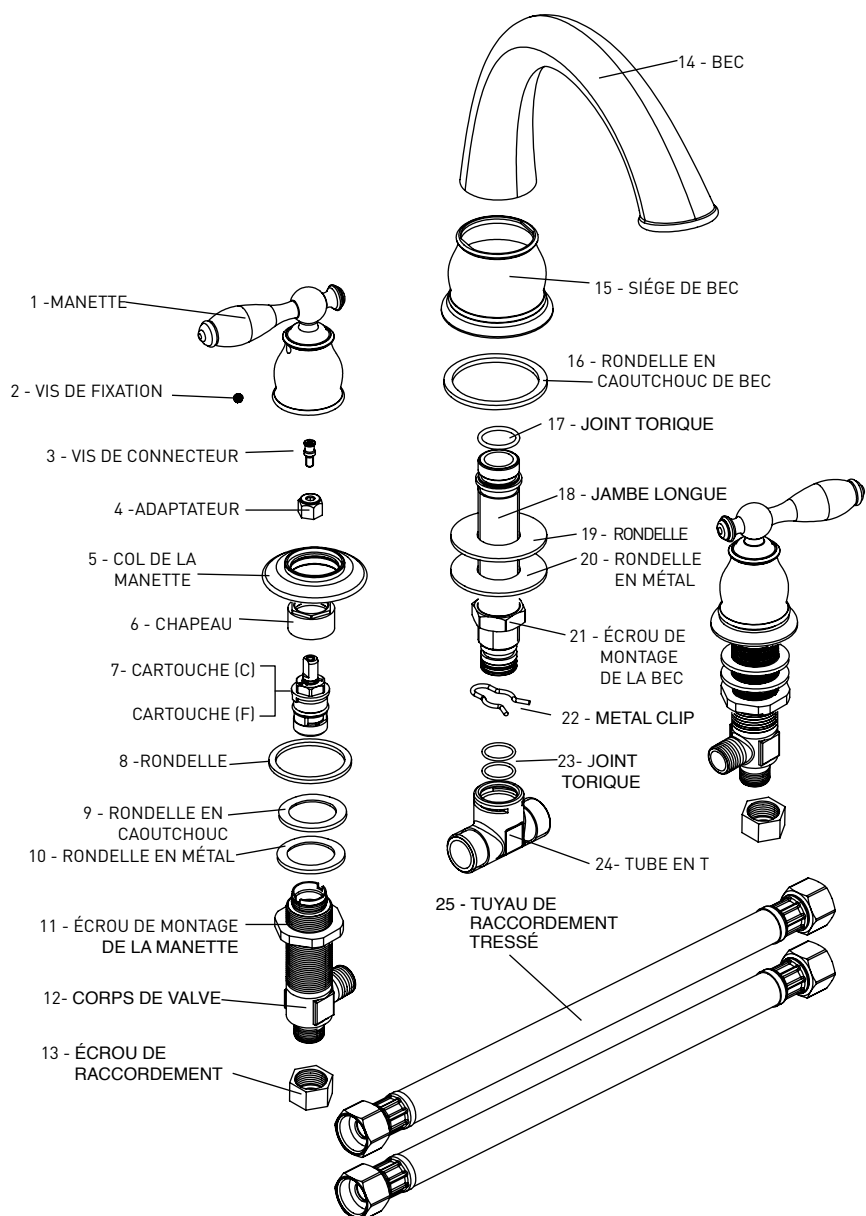
1 OUTILS DE BASE À CONSERVER À PORTÉE DE MAIN

OUTILS RECOMMANDÉS :

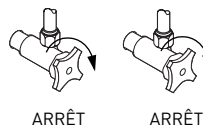


VUE ÉCLATÉE POUR RÉFÉRENCE

MAINTENANCE Votre nouveau robinet est conçu pour vous offrir des années de rendement sans souci. Conservez son aspect neuf en le nettoyant périodiquement à l'aide d'un linge doux. Évitez les nettoyants abrasifs, la laine d'acier et les produits chimiques corrosifs car ceux-ci terniront le fini et annuleront votre garantie.

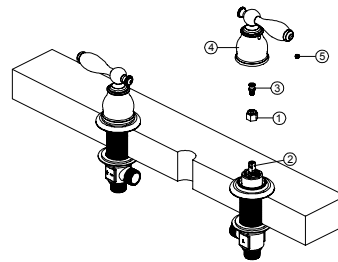


2



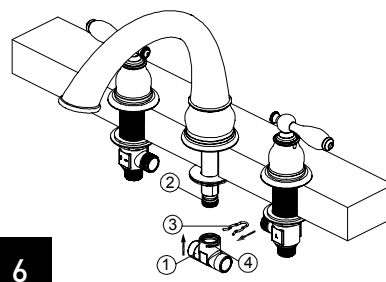
Déterminer l'emplacement de l'alimentation en eau et couper celle-ci. Les robinets d'alimentation en eau se trouvent généralement à côté du compteur d'eau. Couvrez le tuyau de vidange pour prévenir la perte de petites pièces. Nettoyez la baignoire avant d'installer le nouveau robinet. Appliquez toujours du ruban pour joints filetés sur les filetages en métal avant de connecter les tuyaux d'alimentation en eau.

4



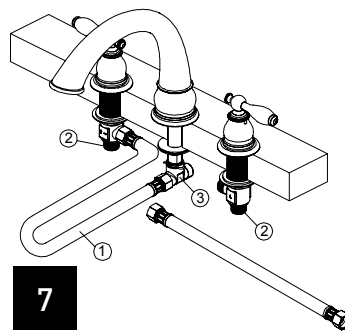
Placez une manette (n° 4) sur chaque tige des corps de valve et maintenez-la en place avec une vis de fixation (n° 5).

6



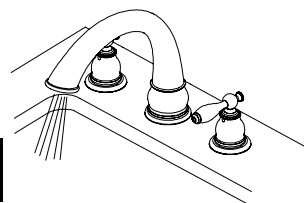
Insérez la rondelle de tube (n° 4) dans la base du tube en T (n° 1). Placez le tube en T sur l'extrémité de la tige du bec, puis serrez jusqu'à ce qu'il soit bien en place. **NE SERREZ PAS TROP.**

7



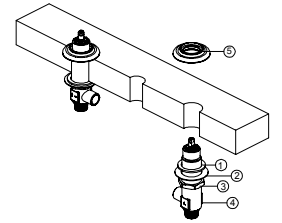
Connectez les boyaux de raccordement (n° 1) aux entrées des corps de valve et du tube en T tel qu'indiqué. Positionnez le tube en T de manière à ce que son alignement assure un dégagement maximal pour relier les boyaux. Courbez soigneusement les boyaux pour les faire entrer dans l'espace disponible et mettez les raccords de boyau sur les corps de valve et le tube en T.

9



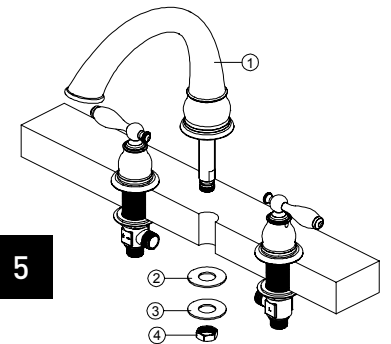
Important : Une fois que l'installation est terminée, ouvrez le robinet d'alimentation en eau et laissez couler aussi bien l'eau chaude que l'eau froide pendant au moins une minute. Pendant que l'eau coule, vérifiez s'il y a des fuites. Serrez légèrement les écrous pour arrêter les fuites mineures.

3

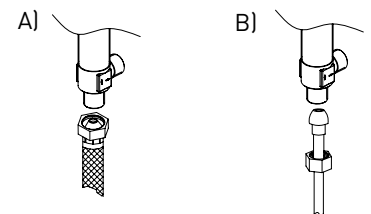


Placez l'écrou de montage de la manette (n° 3), la rondelle en métal de manette (n° 2) et la rondelle en caoutchouc de manette (n° 1) sur les corps de valve des manettes pour l'eau chaude et l'eau froide (n° 4). À partir du dessous de la baignoire, insérez les corps de valve des manettes à travers les trous de montage de la baignoire. Le corps de valve de la manette du côté de l'eau chaude est étiqueté et devrait être installé dans le trou à l'extrême gauche. Le corps de valve de la manette du côté de l'eau froide devrait être installé dans le trou à l'extrême droite. À partir du dessus de la baignoire, placez le siège des manettes et la rondelle (n° 5) sur chaque tige des corps de valve. Serrez l'écrou de montage de la manette (n° 3) sur chaque corps de valve assemblé jusqu'à ce qu'il soit bien serré et que le siège des manettes et les rondelles (n° 5) affleurent le tablier de la baignoire. **NE SERREZ PAS TROP.**

5



Insérez le bec (n° 1) à travers le trou de montage central du tablier de la baignoire. À partir du dessous de la baignoire, placez la rondelle en caoutchouc de bec (n° 2), la rondelle en métal de bec (n° 3) et l'écrou de montage de bec (n° 4) sur la tige du bec. Serrez solidement l'écrou de montage de bec à l'aide de la clé. **NE SERREZ PAS TROP.**



8

Reliez les tuyaux d'alimentation en eau :

A) Tubes d'alimentation tressés en acier inoxydable : c'est l'installation la plus simple qui soit. Si vous utilisez des tubes d'alimentation tressés en acier inoxydable, une extrémité du tube d'alimentation de ce robinet doit être dotée d'une connexion femelle IPS de 1/2 po. L'autre extrémité de ce tube d'alimentation doit correspondre au filetage des raccords d'alimentation en eau ou du robinet d'arrêt sous la baignoire. Une fois que vous avez identifié le tube requis, suivez attentivement les instructions du fabricant pour chaque tube.

B) Tubes d'alimentation souples à bout sphérique : Si vous utilisez des tubes d'alimentation souples à bout sphérique pour connecter le robinet aux tubes d'alimentation en eau, insérez l'écrou de raccordement derrière le bout sphérique du tuyau d'alimentation souple. Le raccord à bout sphérique s'insérera partiellement dans le raccord IPS. Serrez l'écrou de raccordement (**NE SERREZ PAS TROP**). Installez l'extrémité opposée conformément aux instructions du fabricant pour les deux tubes.